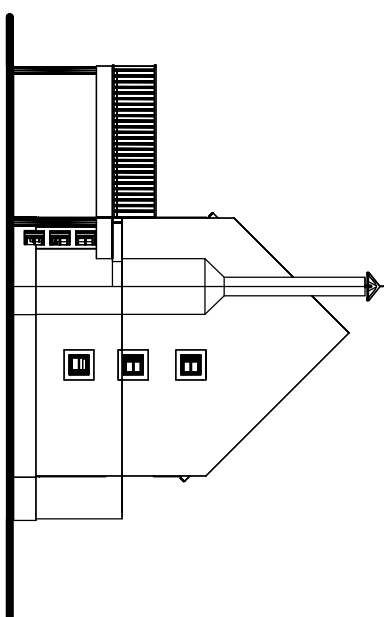


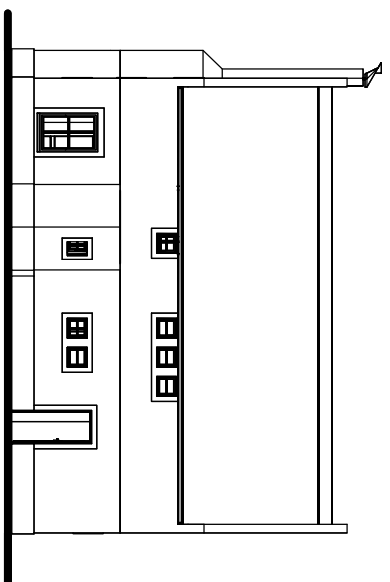
VOORANSIG (Noord)

SKAAL 1 : 100



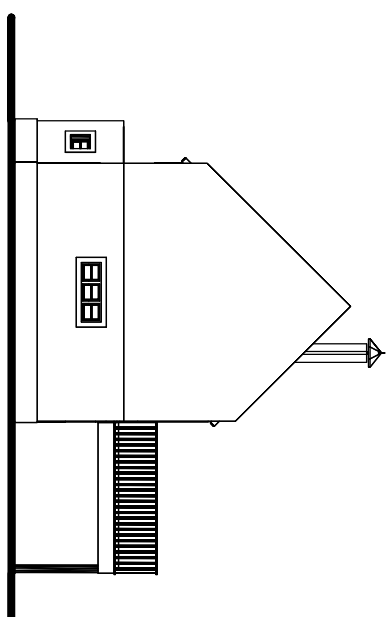
SY-AANSIG (Wes)

SKAAL 1 : 100



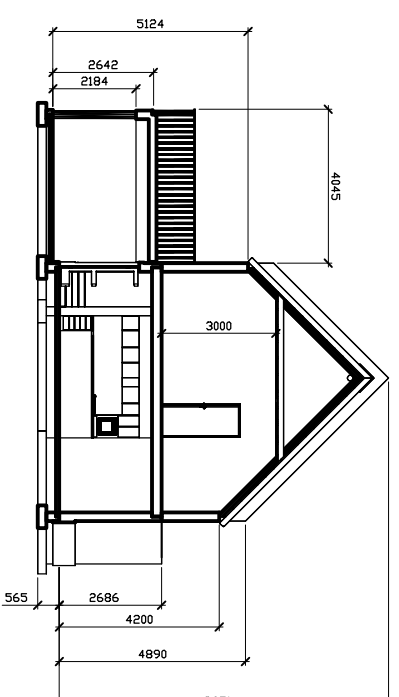
AGTERANSIG (Suid)

SKAAL 1 : 100



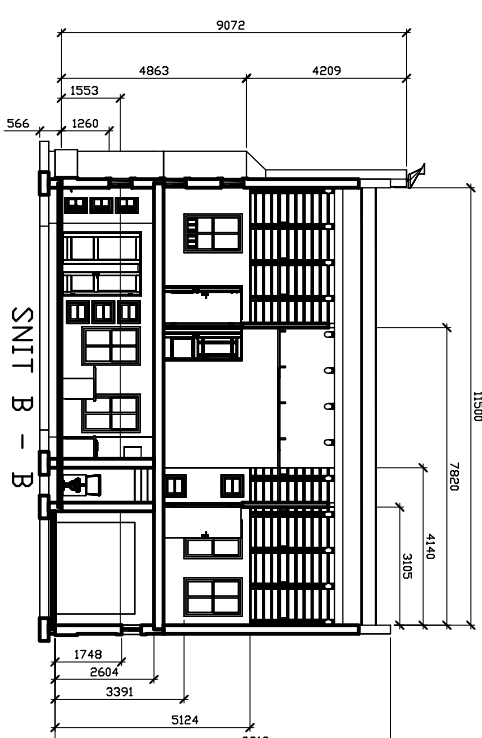
SY-AANSIG (Oos)

SKAAL 1 : 100



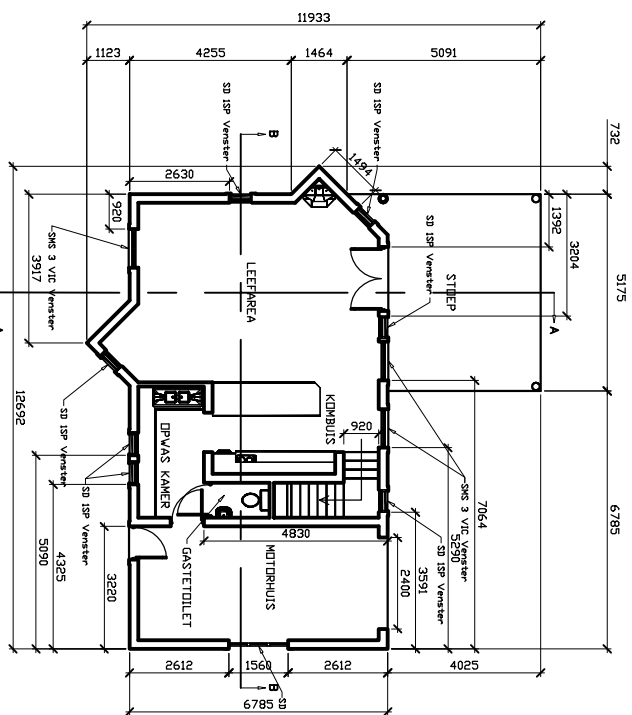
SNIT A - A

SKAAL 1 : 100



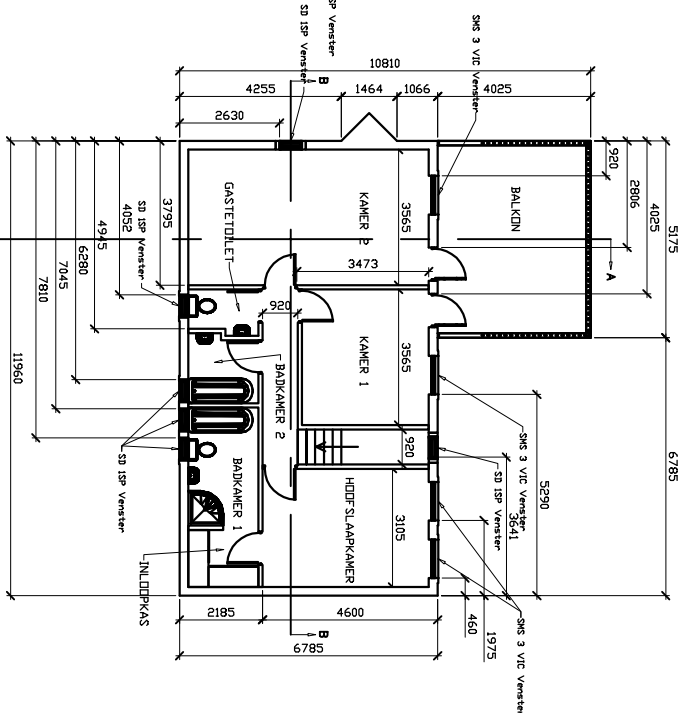
SNIT B - B

SKAAL 1 : 100



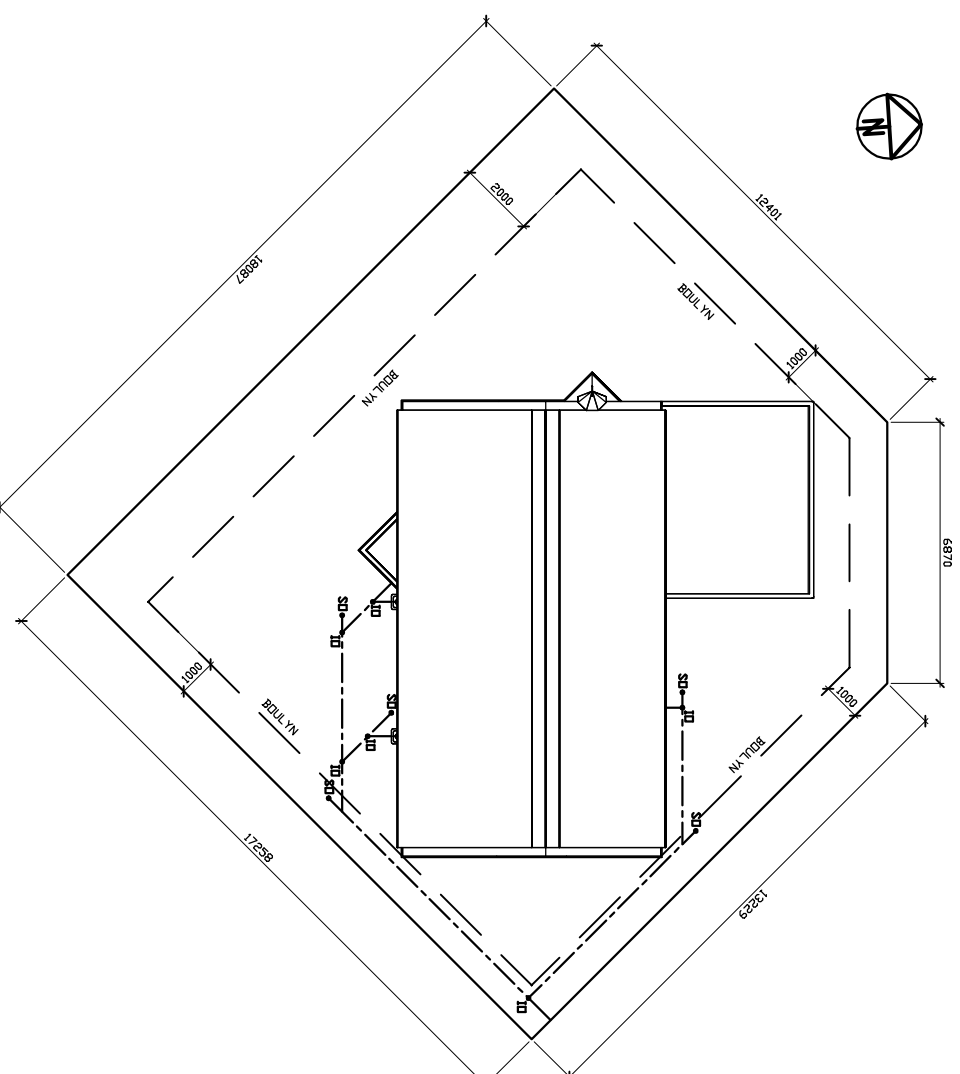
GRONDVLOERPLAN

SKAAL 1 : 100



EERSTEVLOERPLAN

SKAAL 1 : 100



TERREIN- en RIJDPLAN

SKAAL 1 : 100

**NOTAS:**

Alle Fondasies van 15 MPa beton op goed gekompakteerde grond.

Alle Steenwerk van Semersterste wat voldoen aan SABS standaardre.

Vul van 375 micron, SABS goedgekeurde, 0,5mm sifte ten minste twee Steenlae bo grondvlak.

Alle vloere van Beton op 'n 250 micron VVM, SABS goedgekeur, op goed gekompakteerde grond. Beton word met 'n 35mm Valklaag bedek.

Alle Steenwerk moet glad geprester word en geverf word met 2 lae wit Weather Master.

Dakke van Hulse bestaande uit behandelde Pale en Latte wat met Riet en Gras gedek word en behandel word met 'n Brandvertragsmiddel. Die dak van die Afvalke bestaan uit 'Dove Grey' Chromadek plate op 50x75mm SA Den daklatte op 38x152mm SA Den dakballe wat in die muur ingebou word.

Alle Vensters van Hout van Cape Kulture - Cape Hoek Sash reeks.

Alle Binnendeure is Meranti Vlakpaardeure en alle Buitendeure is Meranti Veer-en-groef Z-plank deure wat geverf word met twee lae Houtvernis.

Alle Deurrame is van Meranti en geverf soos bo.

**DEKINGSOPPERVLAKTES**

Grondvloer = 82,94m<sup>2</sup>  
Eerstevloer = 79,45m<sup>2</sup>  
Gebou = 162,39m<sup>2</sup>

Stoep = 19,68m<sup>2</sup>  
Balkon = 19,68m<sup>2</sup>  
TOTAAL = 201,75m<sup>2</sup>

Voorgestelde nuwe woonhuise op erwe soos getoon op erwe uitlegplan op Kersbosspark, Kersbosstrand, Dwarskersbos.



Kliënt:



022 784 6642  
022 784 0408 f  
0833387922  
kimmler@ieikontsa.net

Projek nr.	002/07	Tekening nr.	055
Datum	29 March 2007		/02
Skalaal	Soos getoon		