

geen gebou of enige deel daarvan, uitgesonderd
grensheining mag op 'n terrein operas word nader as:

8.13.2 Boulyne

'n Minimum perseelgrootte van 1 ha elk is van
toepassing op hierdie sone

8.13.1 Perseelgrootte

8.13 Kleinhoues

Par 8 Beheer oor grond (byvoeging)

SONERING	AANDUIDING OP	DOELINDES	SPEKIALE
	SWART EN WIT KLEUR	WAARVOOR	TOESTEM-
	BRUIK MAG	GEBOUE GE-	MING
	WOONHUIS	met	uitgeboue
	arsering met	Kh	
5.1.16 Kleinhoues	vertikale wye geel		

Tabel B (byvoeging)

Par 5 Oplating en gebruik van geboue

Beteken 'n perseel wat alieenik vir bewoning aangewend word in
die vorm van 'n enkelwoning met buitgeboue. Die perseel beskik
oor 'n minimum grootte van 1 ha met 'n landelike karakter.

"Kleinhoue"

Par 1 Woordbepaling

BYVOEGING TOT SKEMAREGULASIES

SKEMAREGULASIES

ST HELENABAAL

- 8.13.6.3 Alle dienstgeledings op perseel moet ondergrond geïnstalleer word.
- 8.13.6.2 Die kleurwerking van die dakbedekking word beperk tot 'n skakering van bruin tot swart.
- 8.13.6.1 Alle strukture wat opgerig word moet gebou word uit heilronde of halfronde houtpale, kiel sierstene, pleister of klip. Alle houtwerk moet geolie of vernis word maar mag nie geverf word nie. Gepleisterde strukture moet in skakerings van bruin of medium tot donker grys geverf word. Slegs skakerings van bruin sierstene mag gebruik word.
- 8.13.6 Estetiese en boubeheermatadies van toepassing op erwe 1759 tot 1810 en 1812 tot 1852
- 8.13.5 Ontwikkelingsbeperking van toepassing op erwe (1759 tot 1773, 1798 tot 1810 en 1812 tot 1852).
Om 'n landelike karakter in hierdie sone te behou mag slegs 2 500 m² van die perseel "ontwikkel" word. Die restant van die perseel moet in sy natuurlike staat behou bly en geen natuurlike plantegroei mag uitgeroel word nie.
- 8.13.4 Geen beton en/of steen omheining word toegelaat nie. Slegs natuurlike ronde of halfronde houtpale mag gebruik word. Laasgenoemde word beperk tot 'n maksimum van 1,5 m bokant natuurlike grondvlak.
- 8.13.3 Vloeroppervlakte en hoogte
- 5 m vanaf die straatgrens.
- 10 m vanaf die sygrense en astergrense nie.

Geen maksimum dekking is van toepassing nie maar woonhuise moet 'n minimum van 120 m² vloerarea beset. Die hoogte van enige struktuur word tot twee vloere of 9 m (gemeet vanaf die gemiddelde natuurlike grondhoogte tot teen die nok van die dak) beperk. Dit volgens ~~Sikur 7 m fat by bouster natuurplaat~~ Omheining

Hooftgebou: Moet voor of saam met die buitegebou opgerig word;

Omheining: Slees esteeties aanvaarbare materiale wat die landelike atmosfeer van die gebied eerbiedig sal toegelaat word.

Hoogte: Twee verdiepings;

Straatgrens: 5,0 m
Sy- en agtergrens: 10,0 m;

Minimum perseelgrootte: 1 ha,
Maksimum perseelgrootte: 10 ha;

plekke van open-
bare aanbidding,
plekke van onder-
lig

Kleinhoues Vertikale wye
geel arsering met "kh"
Buitegeboue woonhuise

DOELINDES WAAR-
VOOR GEBOU OP-
SWART EN WIT
EN KLEUR
GERIG MAG WORD:
MET DIE VERGUNNING
VAN DIE RAAD OP-
GERIG MAG WORD:

AANDUIDING OF
DOELINDES WAAR-
VOOR GEBOU OP-
SWART EN WIT
EN KLEUR
GERIG MAG WORD:

SONERING

My raad het tydens sy vergadering gehou op 17 Februarie 1993 besluit om by u kantoor aan te beveel dat sy skemaregulasies uitgebrel word deur die byvoeging van die volgende sone:

BYVOEGING TOT SKEMAREGULASIES:

Meneer

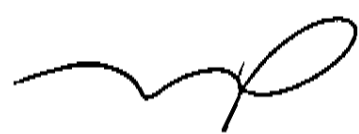
8000
KAAPSTAD
Privaatsak X9018
Tak Gemeenskapsdiens
Hoofdirektooraat Grondontwikkelingskordlnering

11 Maart 1993

C. Botes

15/8/2/9

VUITVOERENDE HOOF / STADSKLEERK



Vriendelijke groete

U dringende aandaag in hierdie verband word hoog op prys gestel.
Volgens 'n skrywe onder u hand gedateer 7 Februarie 1993 aan mure Steyn, Larsen en Vennote, is advertering van hierdie regulasies nie nodig nie. Afskrifte van korrespondensie in hierdie verband tussen usself en mure Steyn, Larsen en Vennote word aangeheg.

Pluimvee word toegelaat onderworpe aan die bepallings van standaard Verordeninge betreffende die Aanhou van Pluimvee.

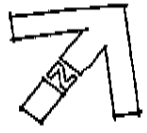
Geen varke sal hoegenaamd toegelaat word nie!

Kleiner diere (skape en bokke) Slegs 1 dier per 2000 m2 sal in totaal toegelaat word!

Groot diere (perde, beeste en donkies): Slegs 1 dier per 2000 m2 sal in totaal toegelaat word!

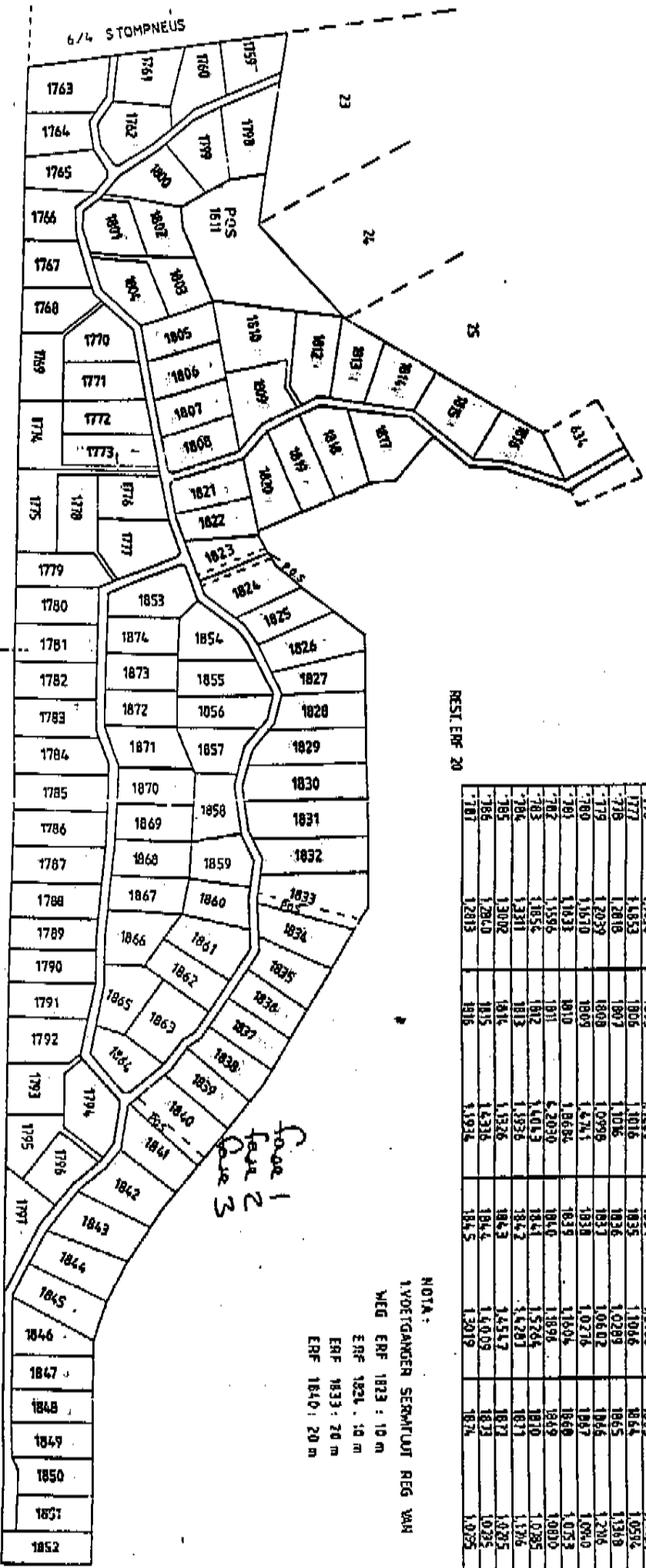
Aanhou van diere: Die volgende beperkings sal geld:

Bona-fide Arbeidershuise: Slegs een bona-fide arbeidershuis met 'n maksimum oppervlakte van 100 m2 sal toegelaat word.



SKAAL 1:8000

ontwikkelings
beperking.
+ 2 etages



REST ERF 20

ERF NR'S	OPP (ha)	ERF NR'S	OPP (ha)	ERF NR'S	OPP (ha)	ERF NR'S	OPP (ha)
1759	1,111	1,215	1,817	1,518	1,814	1,514	1,514
1760	1,124	1,025	1,818	1,616	1,817	1,514	1,514
1761	1,247	1,251	1,819	1,715	1,818	1,514	1,514
1762	1,247	1,255	1,820	1,242	1,819	1,033	1,033
1763	1,475	1,293	1,821	1,016	1,819	1,023	1,023
1764	1,007	1,134	1,822	1,020	1,819	1,035	1,035
1765	1,088	1,194	1,823	0,927	1,819	1,231	1,231
1766	1,015	1,195	1,824	0,927	1,819	1,231	1,231
1767	1,065	1,062	1,825	1,017	1,819	1,178	1,178
1768	1,087	1,140	1,826	1,082	1,819	1,188	1,188
1769	1,192	1,485	1,827	1,413	1,819	1,380	1,380
1770	1,216	1,237	1,828	1,206	1,819	1,016	1,016
1771	1,142	1,269	1,829	1,567	1,819	1,031	1,031
1772	1,165	1,024	1,830	1,742	1,819	1,093	1,093
1773	1,164	1,052	1,831	1,693	1,819	1,037	1,037
1774	1,304	1,012	1,832	1,583	1,819	1,289	1,289
1775	1,346	1,190	1,833	1,981	1,819	1,040	1,040
1776	1,134	1,121	1,834	1,216	1,819	1,030	1,030
1777	1,185	1,101	1,835	1,106	1,819	1,054	1,054
1778	1,181	1,106	1,836	1,020	1,819	1,138	1,138
1779	1,209	1,099	1,837	1,002	1,819	1,206	1,206
1780	1,167	1,271	1,838	1,027	1,819	1,090	1,090
1781	1,133	1,168	1,839	1,104	1,819	1,053	1,053
1782	1,185	1,185	1,840	1,185	1,819	1,080	1,080
1783	1,311	1,192	1,841	1,428	1,819	1,085	1,085
1784	1,302	1,192	1,842	1,457	1,819	1,136	1,136
1785	1,284	1,194	1,843	1,409	1,819	1,025	1,025
1786	1,213	1,194	1,844	1,209	1,819	1,056	1,056

NOTA:

LYDEIGANGER SEMANTUUT REG VAN
 ERF 1821: 10 m
 ERF 1833: 20 m
 ERF 1840: 20 m

BRITANNICA HEIGHTS
 ST. HELENABAAI

LOUW & NORTJÉ



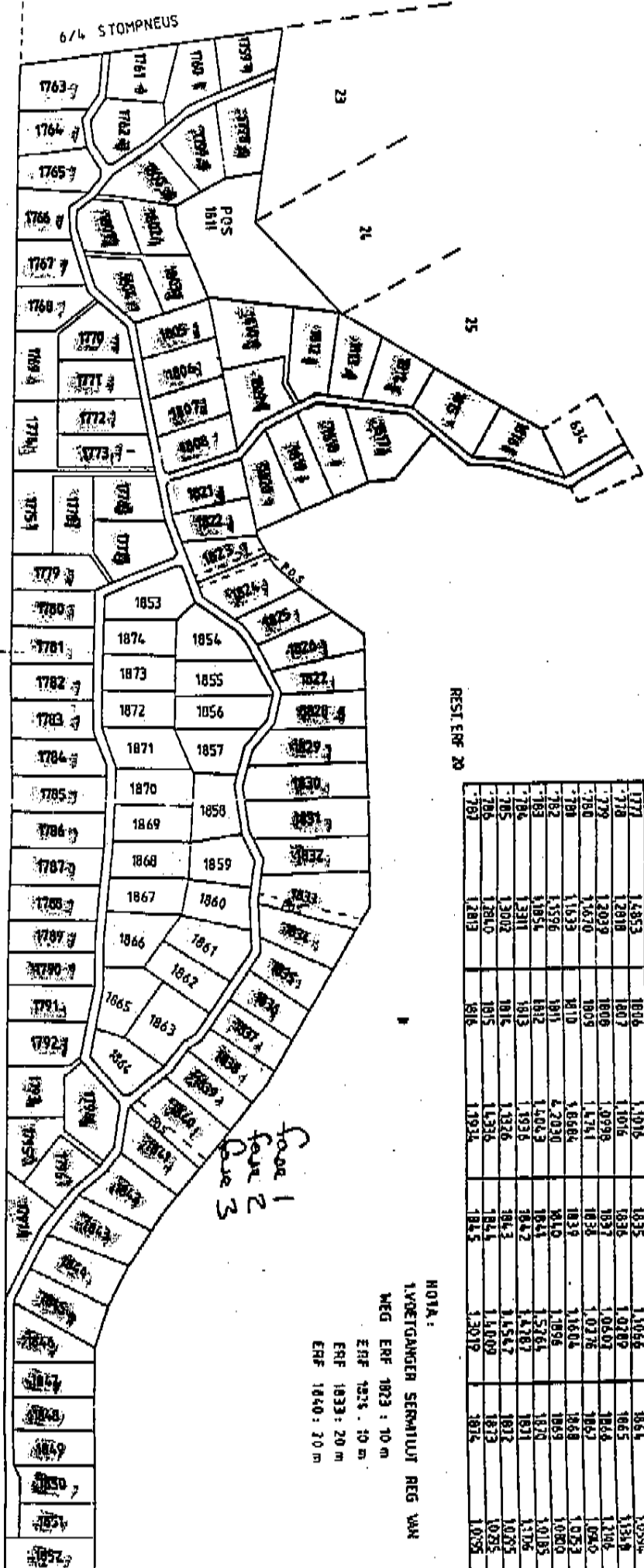
RAADWENDE BUREAU EN STRUKTURWENDE BUREAU
 CONSULTING CIVIL AND STRUCTURAL ENGINEERS

Hoorstraat 231, Male, Suid-Afrika
 021 511 1133
 021 511 1134



SKAAL 1:8000

*Esteliasel /
Boukbeesmaatreëls*



REST. ERF. 20

ERF. NRS	Opp (ha)	ERF. NRS	Opp (ha)	ERF. NRS	Opp (ha)	ERF. NRS	Opp (ha)
1759	1,1111	1817	1,2115	1874	1,5158	1931	1,5111
1760	1,1824	1818	1,0265	1875	1,4166	1932	1,5111
1761	1,3127	1819	1,1251	1876	1,7151	1933	1,5111
1762	1,2971	1820	1,1255	1877	1,2762	1934	1,5111
1763	1,5175	1821	1,2993	1878	1,0705	1935	1,0221
1764	1,0097	1822	1,3114	1879	1,0020	1936	1,0395
1765	1,0687	1823	1,3114	1880	0,9227	1937	1,2916
1766	1,0425	1824	1,0362	1881	1,3116	1938	1,2916
1767	1,0675	1825	1,0167	1882	1,0127	1939	1,1718
1768	1,0827	1826	1,1410	1883	1,2082	1940	1,1618
1769	1,1856	1827	1,5485	1884	1,3213	1941	1,3310
1770	1,2116	1828	1,2276	1885	1,2098	1942	1,0166
1771	1,1622	1829	1,2690	1886	1,5111	1943	1,0311
1772	1,1655	1830	1,0245	1887	1,1282	1944	1,0033
1773	1,1684	1831	1,0052	1888	1,6903	1945	1,9021
1774	1,3054	1832	1,0126	1889	1,5283	1946	1,2829
1775	1,5175	1833	1,1980	1890	1,9811	1947	1,4330
1776	1,2368	1834	1,1221	1891	1,8768	1948	1,4030
1777	1,1634	1835	1,1016	1892	1,1066	1949	1,0594
1778	1,2818	1836	1,1016	1893	1,0289	1950	1,1318
1779	1,2039	1837	1,0298	1894	1,0602	1951	1,1040
1780	1,1670	1838	1,1741	1895	1,0278	1952	1,0940
1781	1,1033	1839	1,0684	1896	1,1604	1953	1,0253
1782	1,1596	1840	1,2030	1897	1,0936	1954	1,0070
1783	1,1854	1841	1,4043	1898	1,5264	1955	1,0185
1784	1,3111	1842	1,1936	1899	1,4282	1956	1,1706
1785	1,3002	1843	1,1926	1900	1,4547	1957	1,0205
1786	1,2810	1844	1,1936	1901	1,4009	1958	1,0295
1787	1,2813	1845	1,1934	1902	1,3019	1959	1,0395

NOTA:
LYDGTANGIER SERRATUJ REG. WAK

MEG ERF 1823 : 10 m
ERF 1825 : 10 m
ERF 1833 : 20 m
ERF 1840 : 20 m

**BRITANNICA HEIGHTS
ST. HELENABAAI**

LOUW & NORTJIE



MAATSKAP VAN BOUW EN STRUKTUURINGENIEERS
ENKELINGE EN STRUKTUUR ENGENIERS

Hoofdstad 2123 Main Street
PAAKAL
7648
TELEFON 0211 - 411234
FAX 0211 - 3604111
FAX 0211 - 39024